

A cada 10 mulheres
em idade reprodutiva,
uma sofre de **endometriose.**

Identificar os primeiros sintomas o
mais cedo possível pode fazer toda
a diferença para o diagnóstico e
tratamento precoces.



CEARÁ
GOVERNO DO ESTADO
SECRETARIA DA SAÚDE

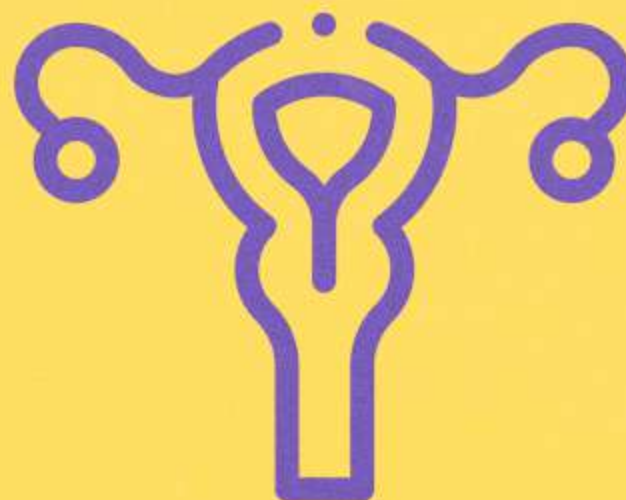
A **endometriose** se caracteriza pelo endométrio fora de seu lugar original e por células que respondem a hormônios femininos, como o estrogênio e a progesterona, também responsáveis pela menstruação. Estas células podem se espalhar por todo o corpo, mas, normalmente, permanecem nos ovários, numa parte atrás do útero, no intestino, nas trompas, na bexiga, ou, então, na pele. Lesões podem ser formadas nos locais, estimuladas todos os meses pelo ciclo menstrual.



Atenção aos sintomas:

- 1 **Cólicas intensas;**
- 2 **Dores** no período menstrual;
- 3 Desconforto durante a **relação sexual;**
- 4 Dores ao **urinar e evacuar;**
- 5 Dores nas **coxas e lombar;**
- 6 Aumento da **urgência** para urinar;
- 7 **Constipação** intestinal.

É fundamental realizar **acompanhamento periódico, com exames de rotina,** para que se tenha um diagnóstico precoce e iniciar o tratamento adequado da doença.



Este conteúdo foi útil para você?
Pois ele pode ser útil para mais pessoas também.
Compartilhe!



Curta



Comente



Compartilhe



Salve



CEARÁ
GOVERNO DO ESTADO

SECRETARIA DA SAÚDE

www.saude.ce.gov.br

@saudeceara 