



GOVERNO DO
ESTADO DO CEARÁ
Secretaria da Saúde

Influenza A (H1N1)

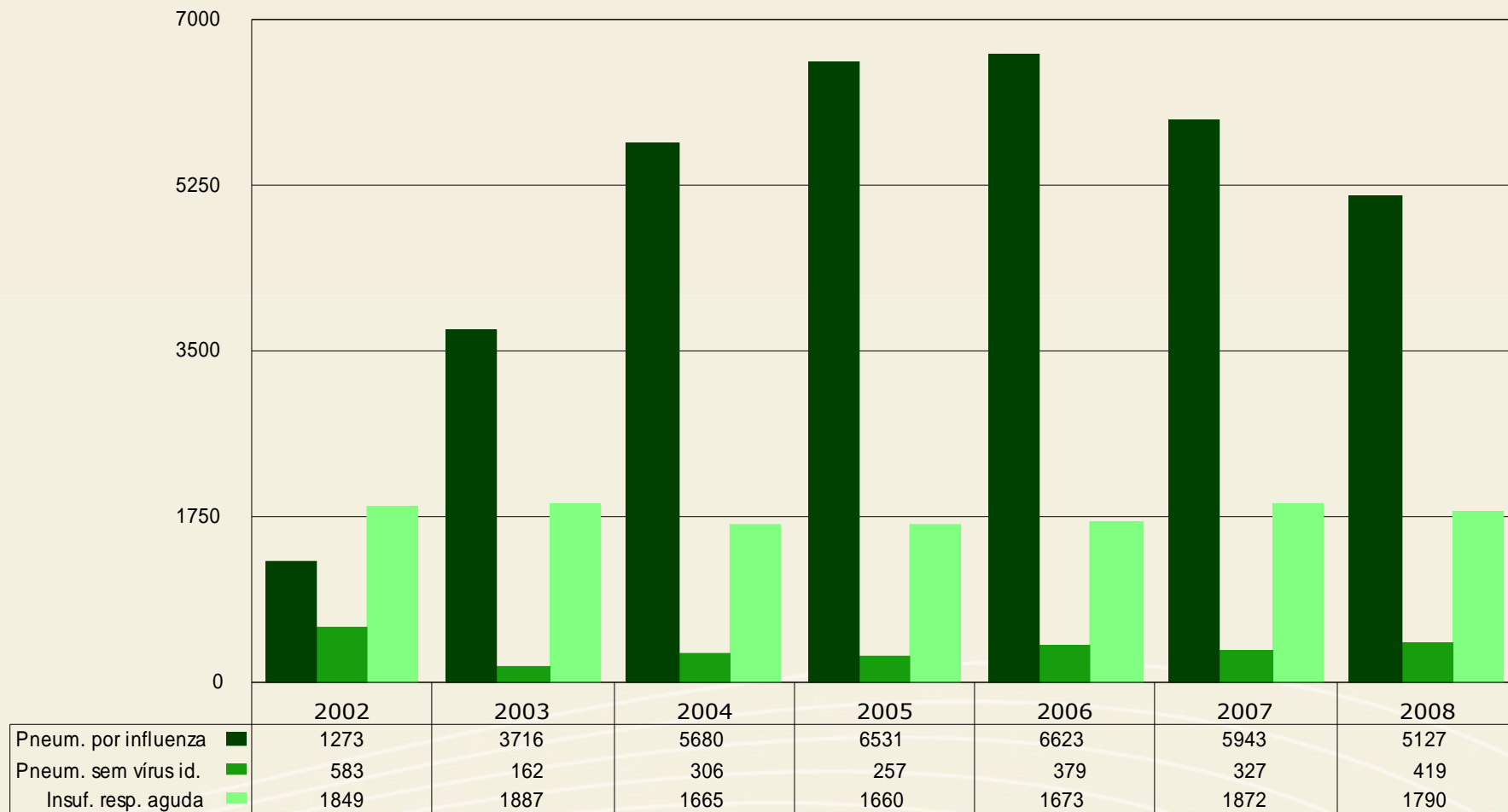
Aspectos Epidemiológicos do Ceará

Dina Cortez Lima Feitosa Vilar

05 de fevereiro de 2010



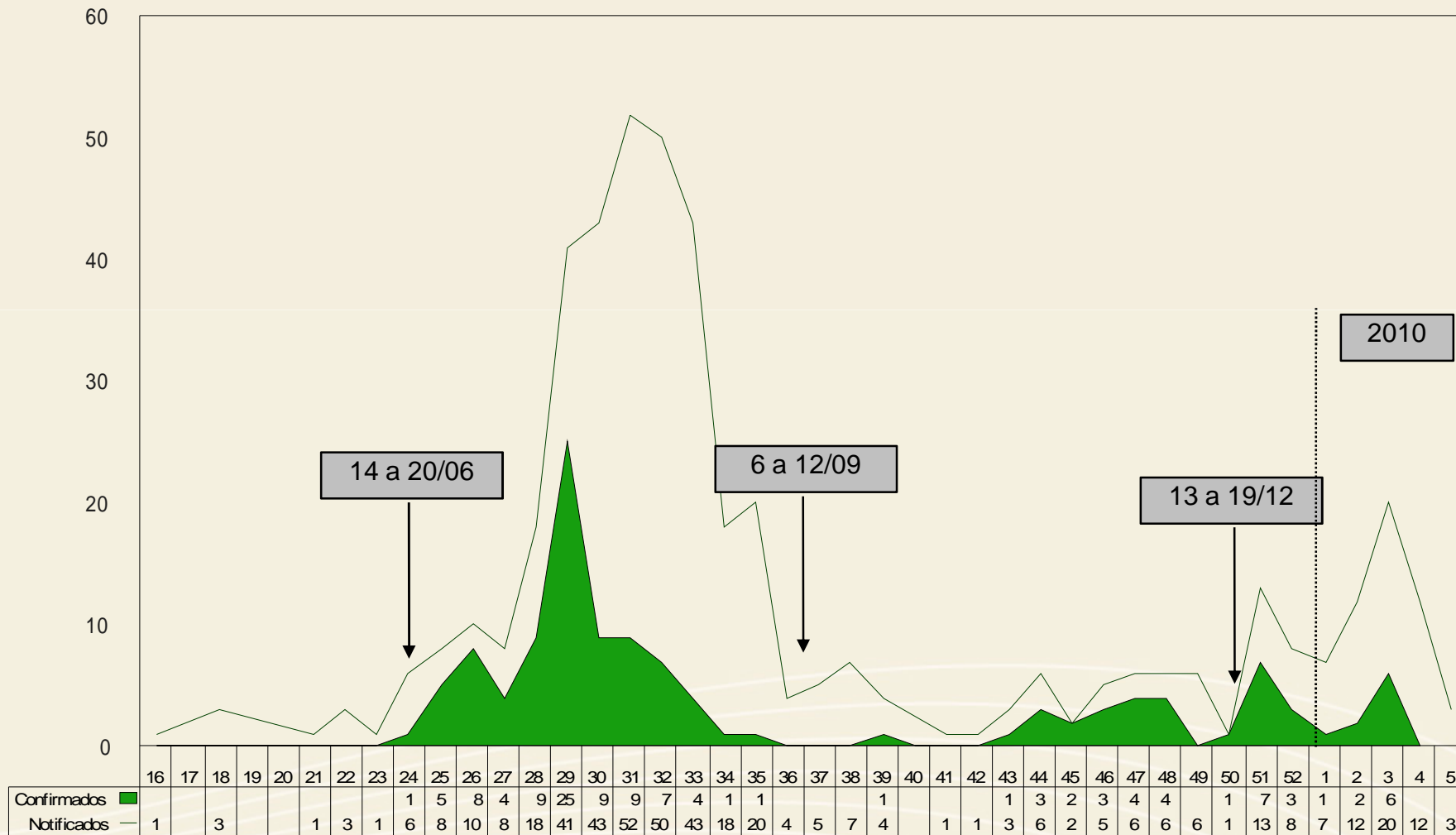
Internações por Pneumonia no Ceará, 2002-2008



Fonte: SESA /COPROM/NUVEP.*Dados sujeitos a revisão



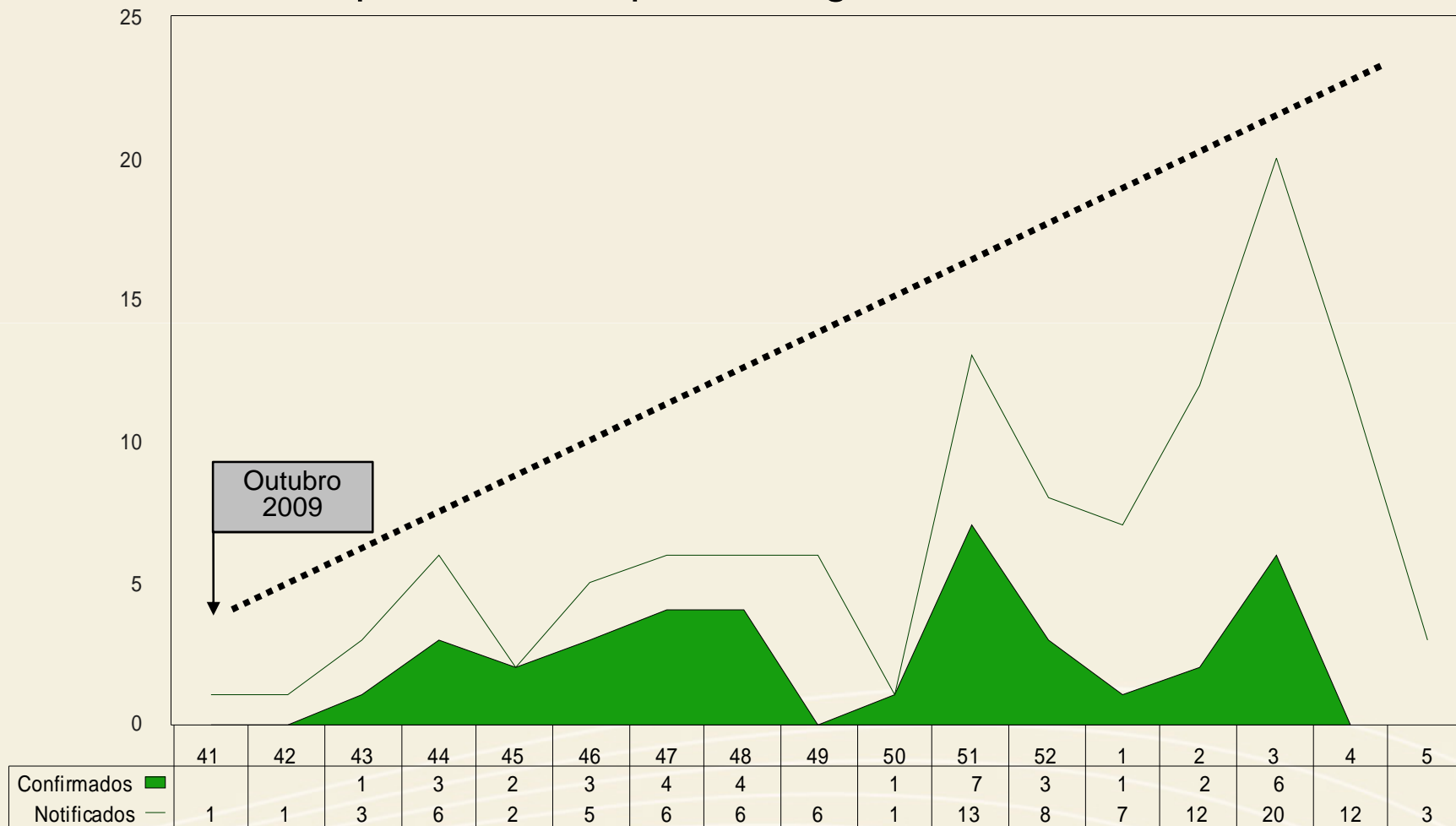
Casos notificados e confirmados de Influenza no Ceará, por semana epidemiológica, 2009/2010*



Fonte: SESA /COPROM/NUVEP.*Dados sujeitos a revisão



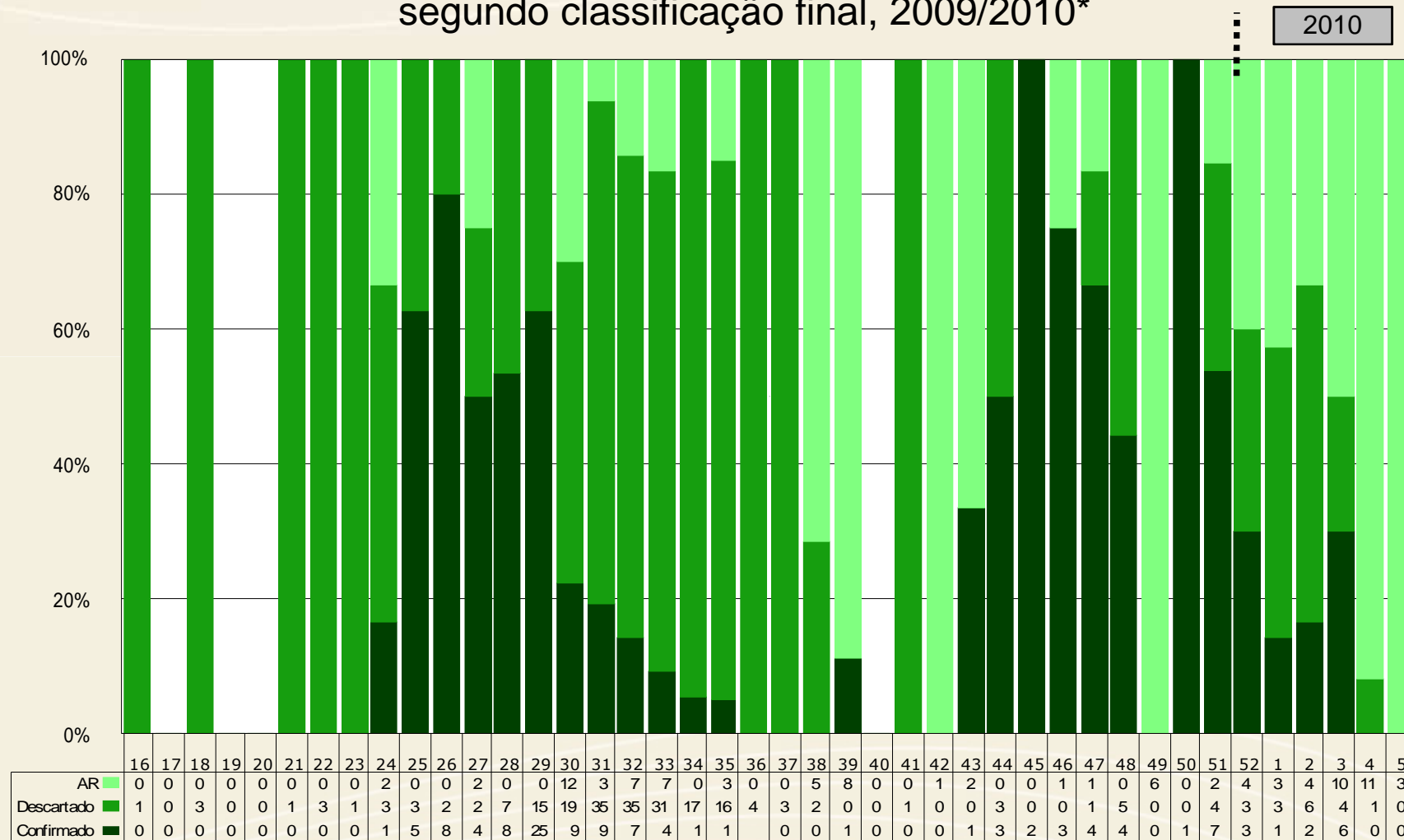
Casos notificados e confirmados de Influenza no Ceará, por semana epidemiológica, 2009/2010*



Fonte: SESA /COPROM/NUVEP.*Dados sujeitos a revisão



Casos de Influenza A(H1N1) no Ceará, por semana epidemiológica, segundo classificação final, 2009/2010*



*Fonte: SESA /COPROM/NUVEP.*Dados sujeitos a revisão

2009 = 112 casos / 2010 = 10 casos



Casos de influenza A(H1N1) por município de residência no Ceará, 2009*

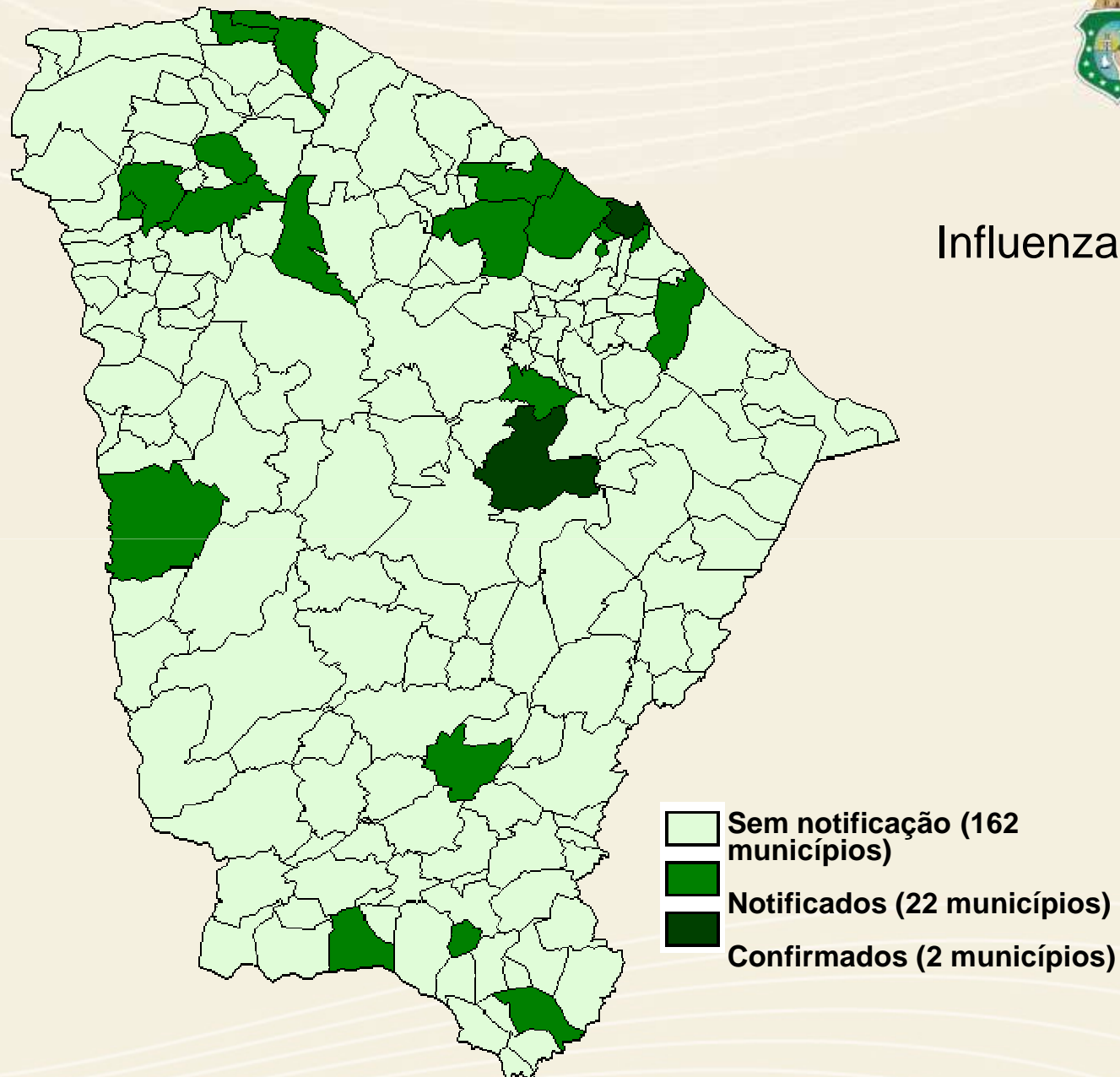
Município	Not.	Conf.	Des.	A.R*
Acaraú	1	1		
Brejo Santo	1	-	1	
Cascavel	1	-	1	
Caucaia	3	-	3	
Coreau	1	-	1	
Crateus	1	-	1	
Cruz	1	-	1	
Crato	1	-		1
Eusébio	1	-	1	
Fortaleza	378	98	168	112
Frecheirinha	1	-	1	
S. do Cariri	1		1	

Município	Not.	Conf.	Des.	A.R*
Iguatu	1	-	1	
Itapiúna	1		1	
J. Norte	1	-	1	
Maracanaú	5	-		5
Massapê	1	-	1	
Pentecoste	1	-	1	
Quixadá	13	4	9	
Sobral	7	-	5	2
São Gonçalo	3	-	3	
S. Pompeu	1	-	1	
O.Paises/Est	27	9	8	10
TOTAL	452	112	210	130

Fonte: SESA /COPROM/NUVEP. *AR= aguardando Resultado.
Dados sujeitos a revisão



Influenza A(H1N1) no Ceará



*Fonte: SESA /COPROM/NUVEP.*Dados sujeitos a revisão.



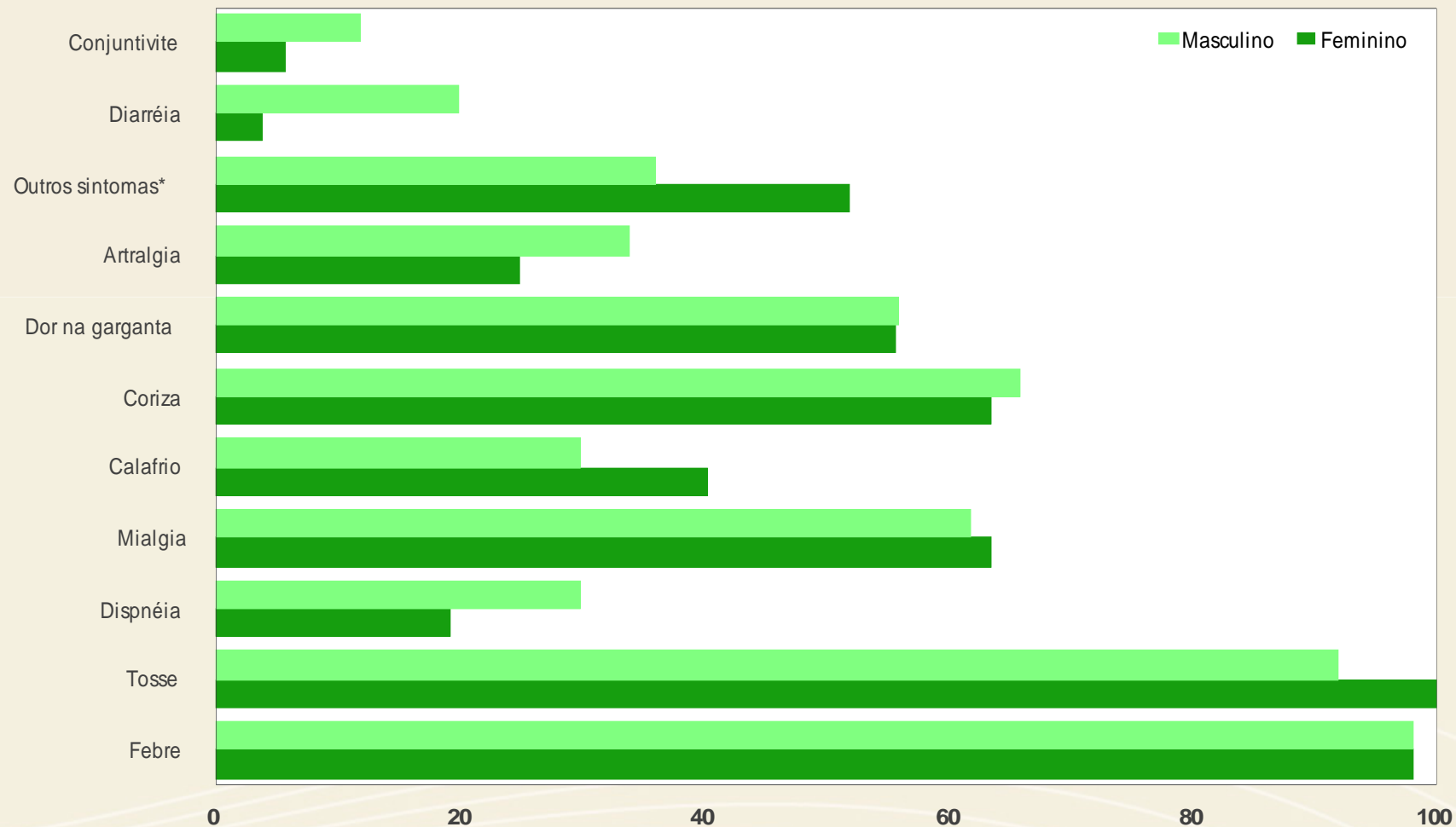
Casos confirmados de influenza A(H1N1),
por faixa etária e sexo no Ceará, 2009*

Sexo e Faixa etária	Masculino		Feminino		Total	
	Nº	%	Nº	%	Nº	%
< = 2 anos	1	25,0	3	75,0	4	3,8
3 a 5	2	40,0	3	60,0	5	4,7
6 a 9	2	40,0	3	60,0	5	4,7
10 a 19	14	56,0	11	44,0	25	23,6
20 a 29	18	48,6	19	51,4	37	34,9
30 a 39	8	42,1	11	57,9	19	17,9
40 a 49	1	25,0	3	75,0	4	3,8
50 a 59	3	75,0	1	25,0	4	3,8
>= 60 anos	3	100,0	0	0,0	3	2,8
Total	52	49,1	54	50,9	106	100,0

*Fonte: SESA /COPROM/NUVEP.*Dados sujeitos a revisão



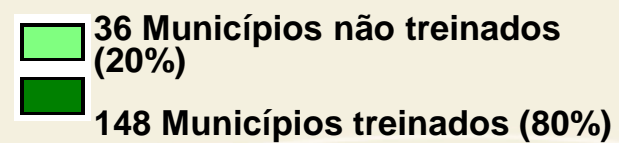
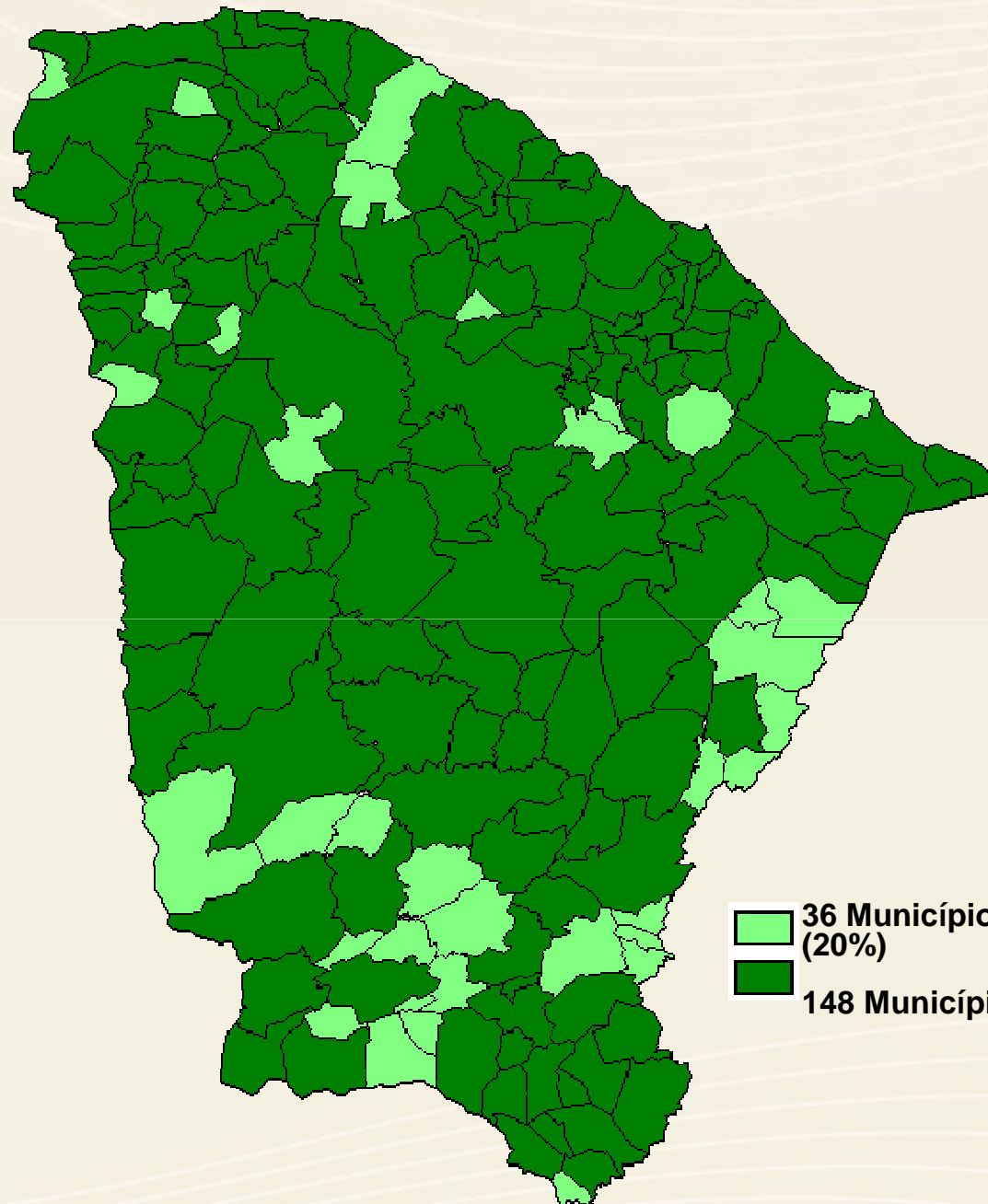
Sinais e sintomas dos casos confirmados de influenza A(H1N1) no Ceará , por sexo, em 2009



*Fonte: SESA/COPROM/NUVEP.*Cefaléia foi citado por 20% e 34,6 dos homens e mulheres, respectivamente.

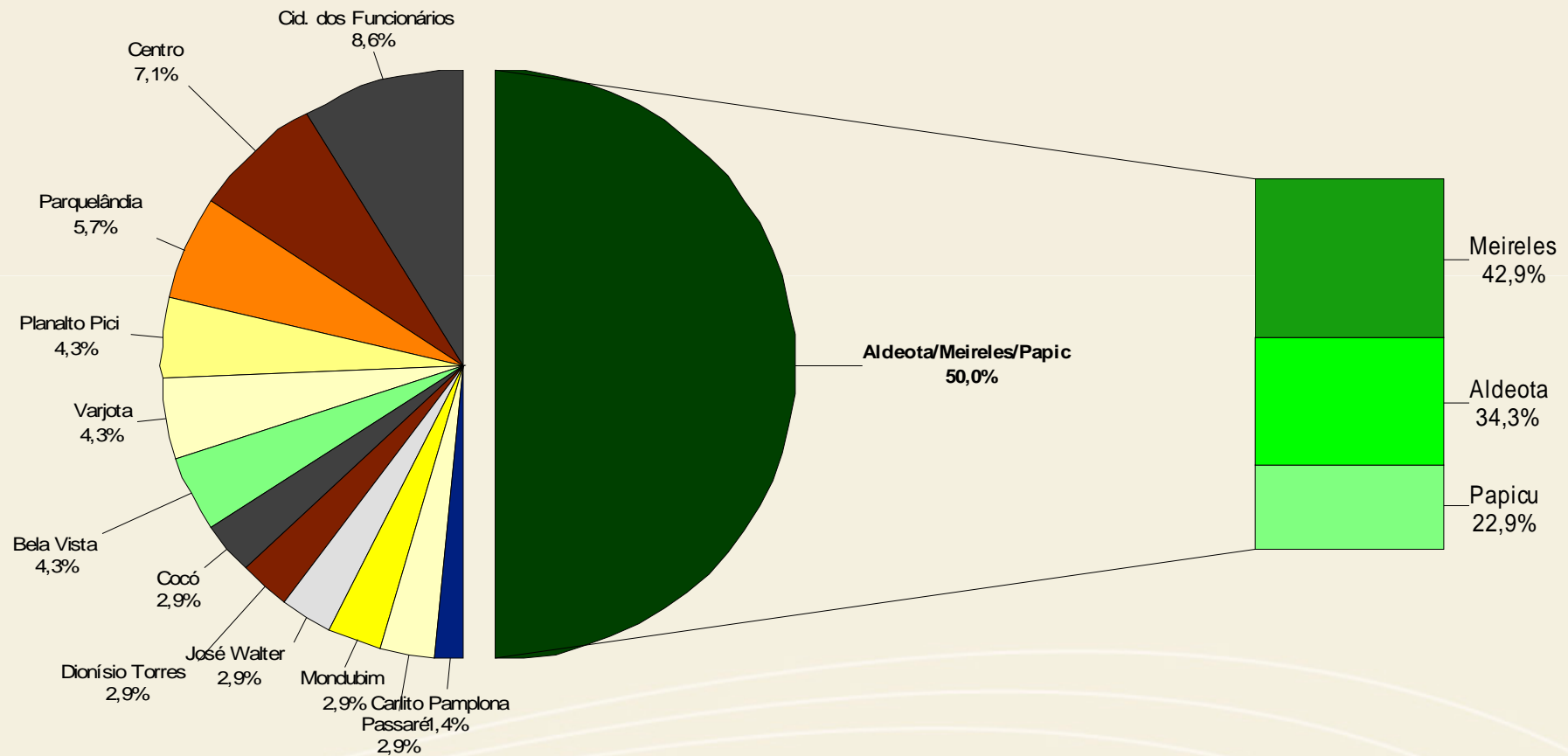


Treinamento para Influenza A(H1N1)





Casos notificados de influenza A(H1N1), por bairro de residência em Fortaleza, 2009



*Fonte: SESA /COPROM/NUVEP.*Dados sujeitos a revisão

Perfil dos 4 óbitos do Ceará



GOVERNO DO
ESTADO DO CEARÁ
Secretaria da Saúde

➤ **4 Pacientes: 3 mulheres e 1 homem, residentes de Fortaleza;**

➤ **(1) – 24 anos: febre, tosse, calafrio, dispnéia e insuficiência respiratória, SARA, com 24 semanas de gestação.**

Data do Início de sintomas em: 24/12/2009

Data da Internação: 26/12/2009

Data do óbito: 09/01/2010

Tempo de doença: 16 dias

➤ **(2) – 29 anos: febre, tosse, dispnéia e Obesidade.**

Data do Início de sintomas em: 31/12/2009

Data da Internação: 06/01/2010

Data do óbito: 08/01/2010

Tempo de doença: 8 dias

Perfil dos 4 óbitos do Ceará



GOVERNO DO
ESTADO DO CEARÁ
Secretaria da Saúde

➤ **4 Pacientes: 3 mulheres e 1 homem, residentes de Fortaleza;**

➤ **(3) – 38 anos: febre, tosse, dispnéia, dor na garganta, artralgia, pneumonia e sepse.**

Data do Início de sintomas em: 24/12/2009

Data da Internação: 30/12/2009

Data do óbito: 03/01/2010

Tempo de doença: 10 dias

➤ **(4) – 4 anos: febre, tosse, dispnéia, dor na garganta e mialgia.**

Data do Início de sintomas em: 02/01/2010

Data da Internação: 19/01/2010

Data do óbito: 28/01/2010

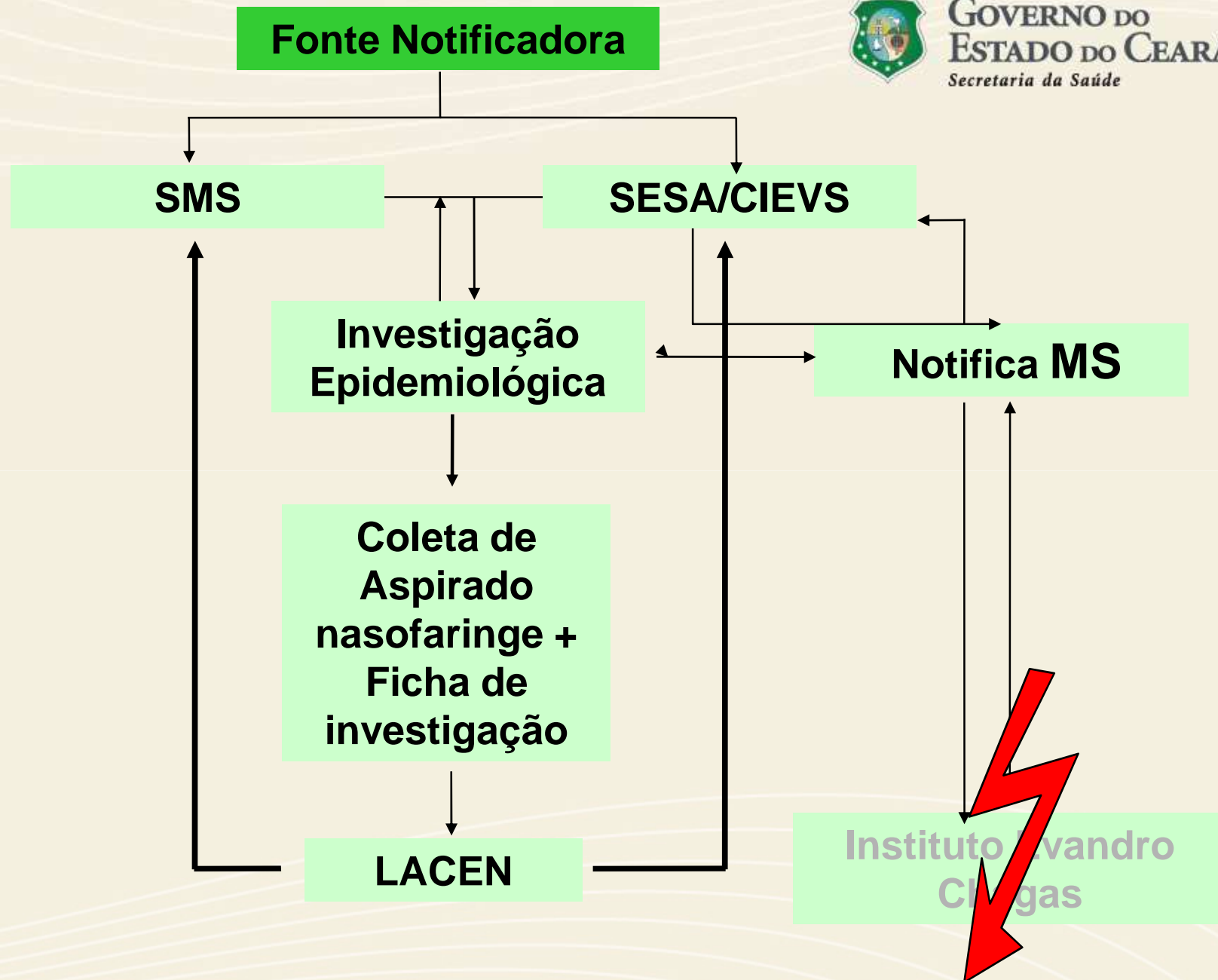
Tempo de doença: 26 dias



Outros 3 casos em investigação:

- **Um óbito aguardando resultado laboratorial;**
- **Uma paciente confirmada laboratorialmente, com morte cerebral;**
- **Uma outra paciente muito grave, ainda internada e aguardando resultado laboratorial.**





Indicadores qualitativos Ceará, 2009



GOVERNO DO
ESTADO DO CEARÁ
Secretaria da Saúde

1. Dispersão Geográfica
Localizada
2. Tendência
Estável
3. Intensidade
Baixa ou moderada
4. Impacto
Baixo

Alerta!



GOVERNO DO
ESTADO DO CEARÁ
Secretaria da Saúde

Período chuvoso

Alterações climáticas

Aumento da transmissão das doenças respiratórias agudas

Evidências da circulação do vírus da influenza A (H1N1)

Segunda onda!



GOVERNO DO
ESTADO DO CEARÁ
Secretaria da Saúde

Obrigada!

notifica@saude.ce.gov.br

nuepivep@saude.ce.gov.br

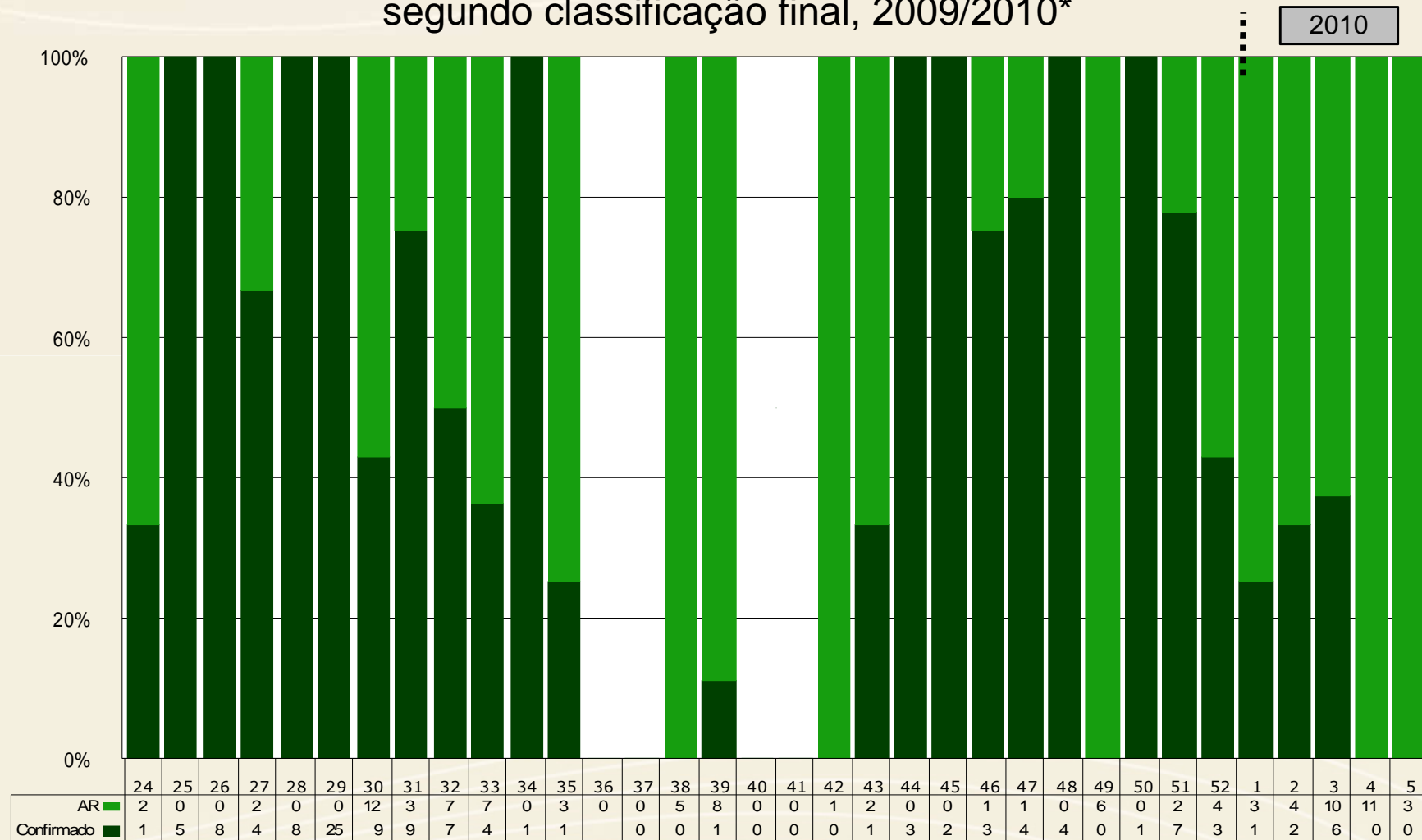


GOVERNO DO
ESTADO DO CEARÁ
Secretaria da Saúde

Reserva



Casos de Influenza A(H1N1) no Ceará, por semana epidemiológica, segundo classificação final, 2009/2010*



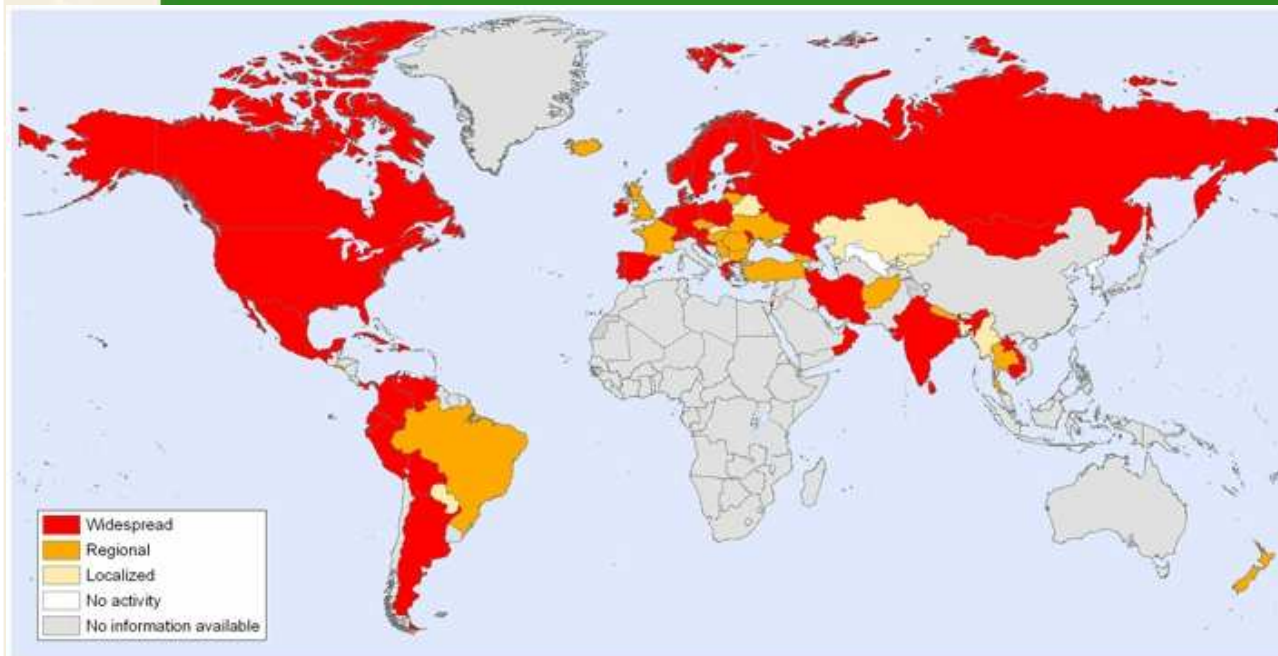
*Fonte: SESA /COPROM/NUVEP.*Dados sujeitos a revisão

2009 = 112 casos / 2010 = 10 casos



Sugestão do Ministério da Saúde

Indicadores qualitativos para o monitoramento da pandemia (H1N1) 2009, reportados a todas as Unidades Federadas (UF)



Dispersão Geográfica

(municípios com registro de SRAG hospitalizado)

Brasil (2009) apresentou 42,6% (2.346) dos municípios com casos SRAG hospitalizados

© WHO 2009. All Rights Reserved. Disclaimer.

* Geographic spread reflects the number and distribution of regions within a country reporting influenza activity.

Tendência de Doença Respiratória

(nível de atividade de doença respiratória comparada com a semana anterior)



© WHO 2009. All Rights Reserved. Disclaimer.

* Trend refers to the change in the level of respiratory disease activity compared to the previous week.



Intensidade de Doença Respiratória Aguda

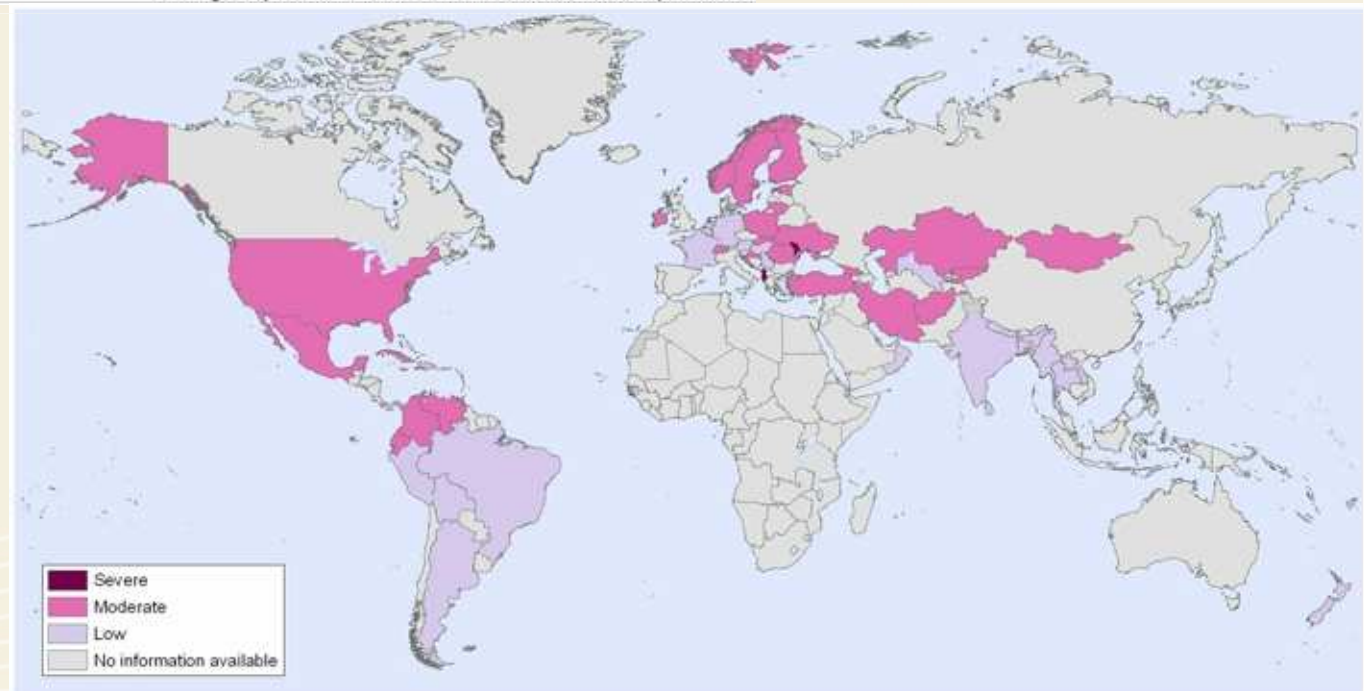
(de síndrome gripal a pneumonia)

© WHO 2009. All Rights Reserved. Disclaimer.

* Intensity is an estimate of the proportion of the population with acute respiratory diseases, covering the spectrum of diseases from influenza-like illness to pneumonia.

Impacto nos Serviços de Saúde

(grau de comprometimento dos serviços por doenças respiratórias)



© WHO 2009. All Rights Reserved. Disclaimer.

* Impact refers to a degree of disruption of health care services as a result of acute respiratory diseases.



SITUAÇÃO NO MUNDO

- **Casos confirmados laboratorialmente em 209 países**
- **Pelo menos 14.142 mortes foram confirmadas à OMS pelo vírus pandêmico no mundo**
- **Alguns países do Hemisfério Norte alteraram critérios de notificação de casos. Estados Unidos e Canadá passam a notificar somente casos internados e óbitos**
- **Comparação entre países fica prejudicada:**

Nos EUA, por exemplo, foram confirmadas pelo menos 2.063 mortes – entre 30 de agosto de 2009 a 16 de janeiro de 2010. O número não inclui mortes anteriores a 30 de agosto, quando contagem foi zerada.



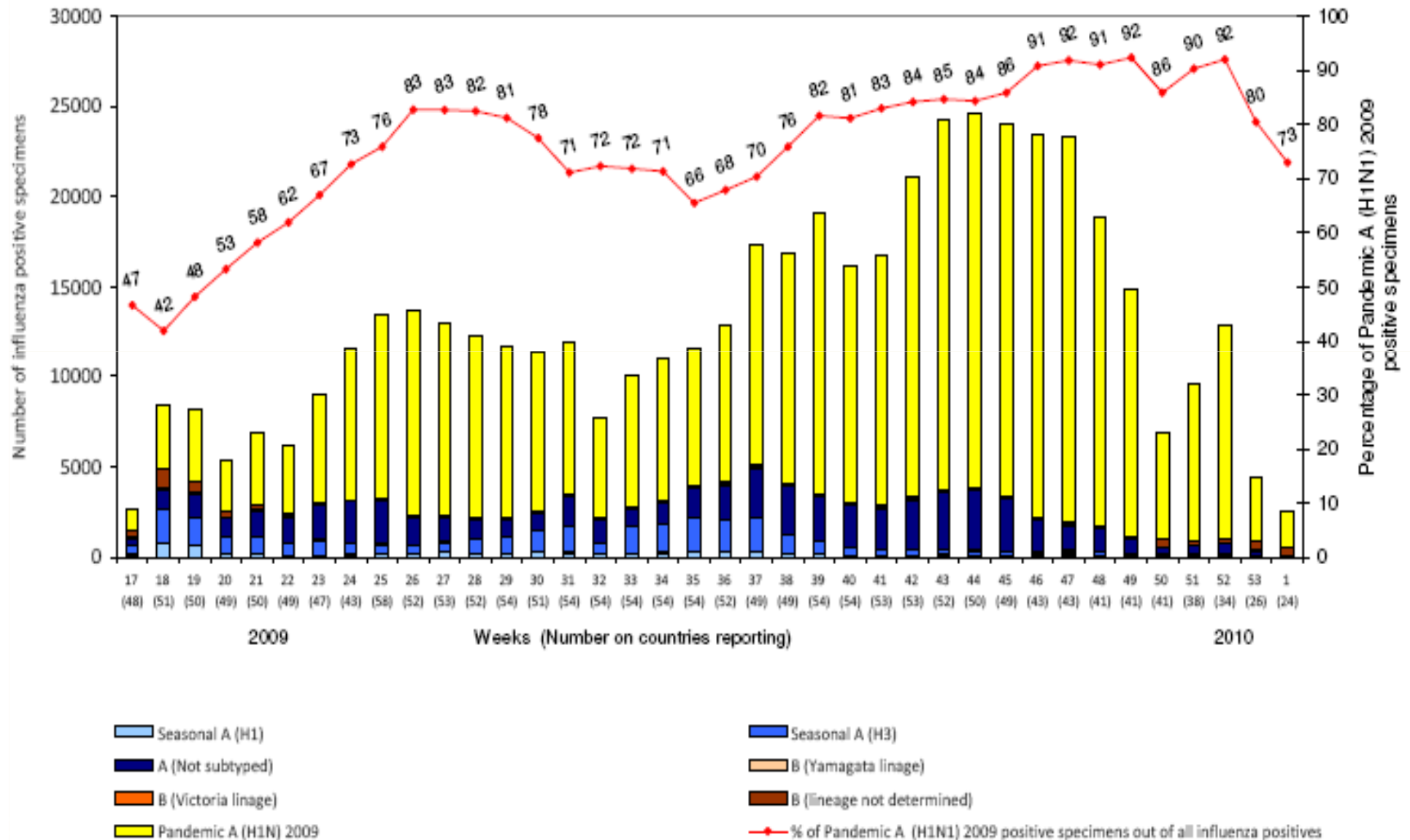
SITUAÇÃO NO MUNDO

- **Alguns países do Hemisfério Norte chegaram a sugerir que a 2ª onda teria sido mais branda do que o previsto**
- **De acordo com OMS, é prematuro anunciar fim da pandemia e imprudente pensar em reduzir nível de alerta, que deve continuar nos próximos seis a 12 meses**
- **Segundo a organização, a possibilidade de mutação do vírus existe e é “altamente imprevisível”**
- **Avaliação epidemiológica consolidada, segundo a OMS, só será possível em dois anos, a contar do início da pandemia**

GLOBAL CIRCULATION OF INFLUENZA VIRUSES

Number of specimens positive for influenza by subtypes

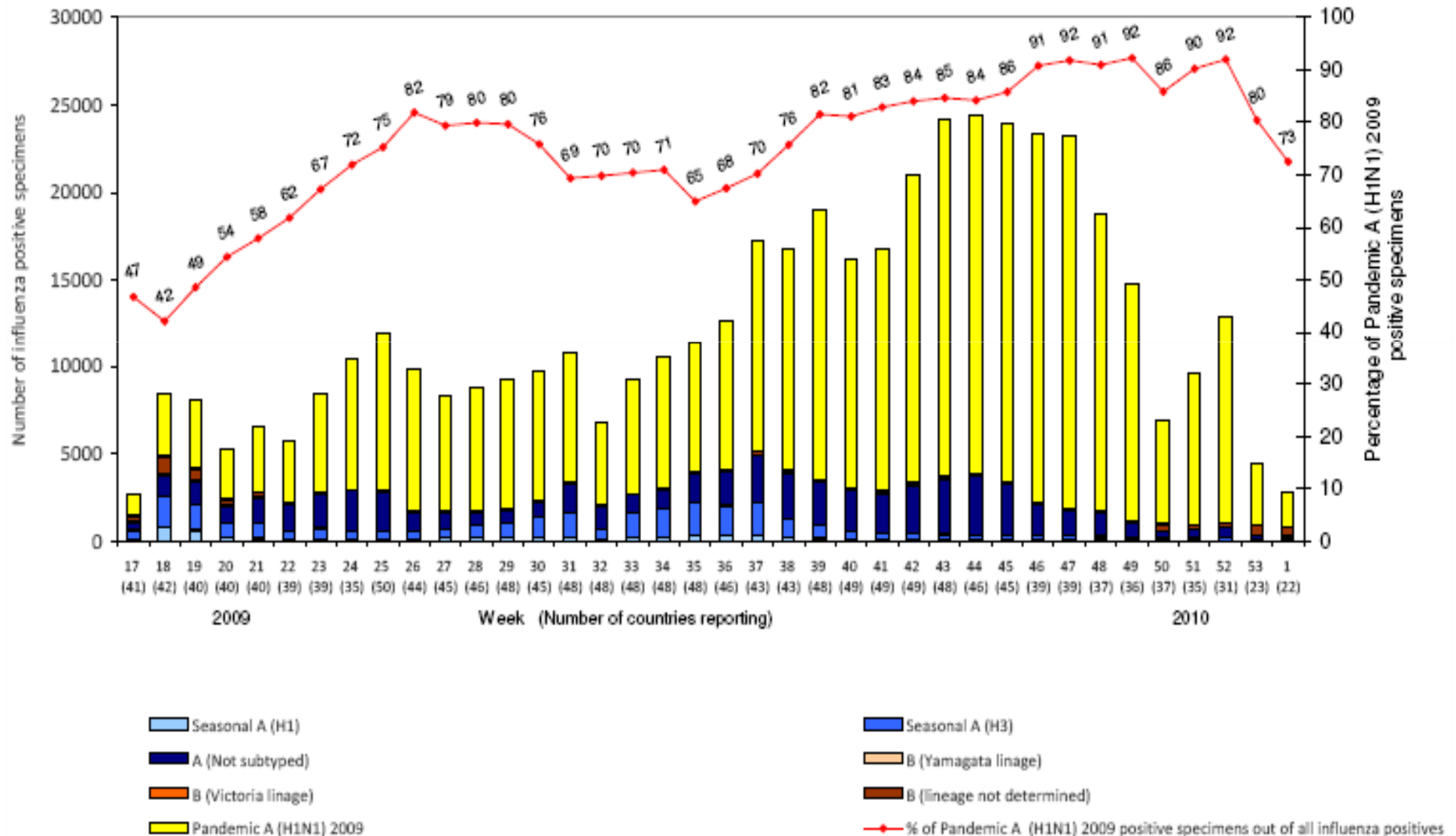
Weeks 17 (2009) - 1 (2010) from 19 April 2009 to 9 January 2010



NORTHERN HEMISPHERE CIRCULATION OF INFLUENZA VIRUSES

Number of specimens positive for influenza by subtypes

Weeks 17 (2009) - 1 (2010) from 19 April 2009 to 9 January 2010



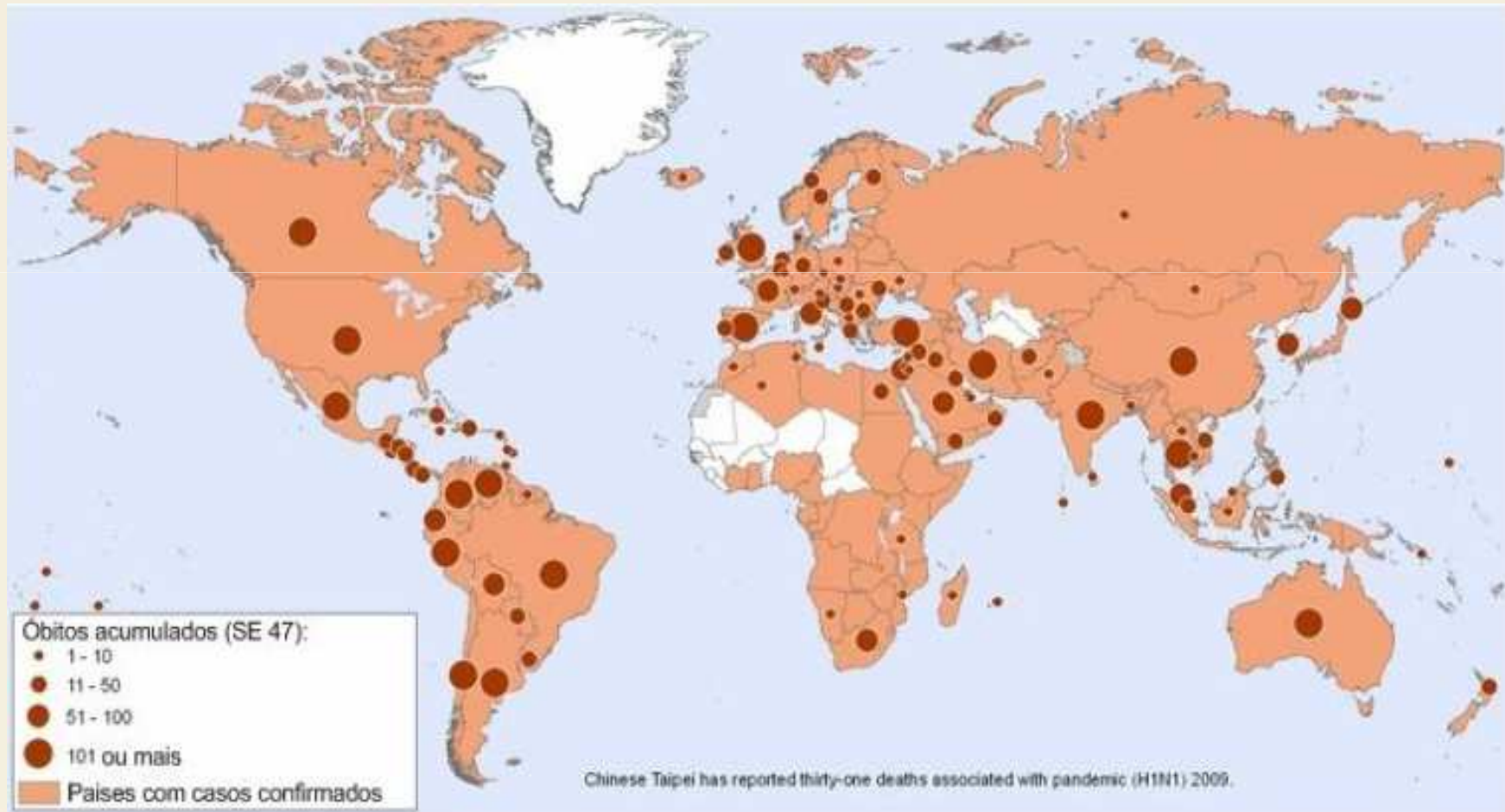


Casos e óbitos de Influenza A (H1N1) por região no mundo. OMS, SE 47 (28/11/2009)

Regiões com representação da OMS	Total de países	População (milhões)	Taxa de mortalidade (100 mil hab.)	Óbitos por influenza pandêmica	
				n	%
América	35	894.944	0,66	5.878	67
Europa	54	887.456	0,10	918	10
Sudeste Asiático	11	1.721.048	0,04	766	9
Pacífico Ocidental	27	1.763.400	0,04	706	8
Mediterrâneo Oriental	21	540.283	0,07	392	5
África	46	773.792	0,01	108	1
Mundo	194	6.580.923	0,13	8.768	100



Distribuição geográfica de países com óbitos confirmados de Influenza Pandêmica (H1N1) 2009, no mundo. OMS, SE 16 a 47 (28/11/2009)



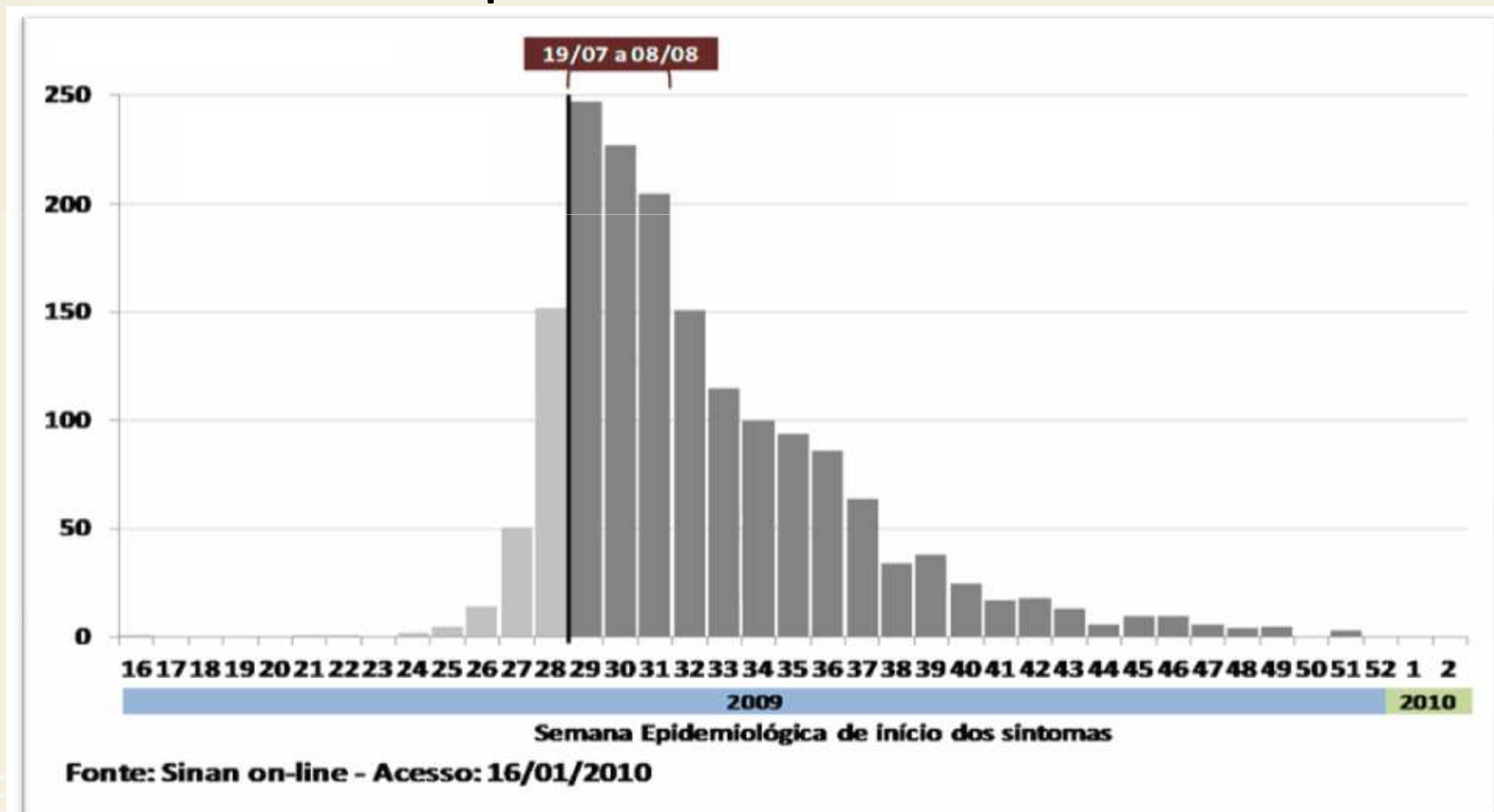
WHO, 2009.



SITUAÇÃO NO BRASIL NA PRIMEIRA ONDA PANDÊMICA

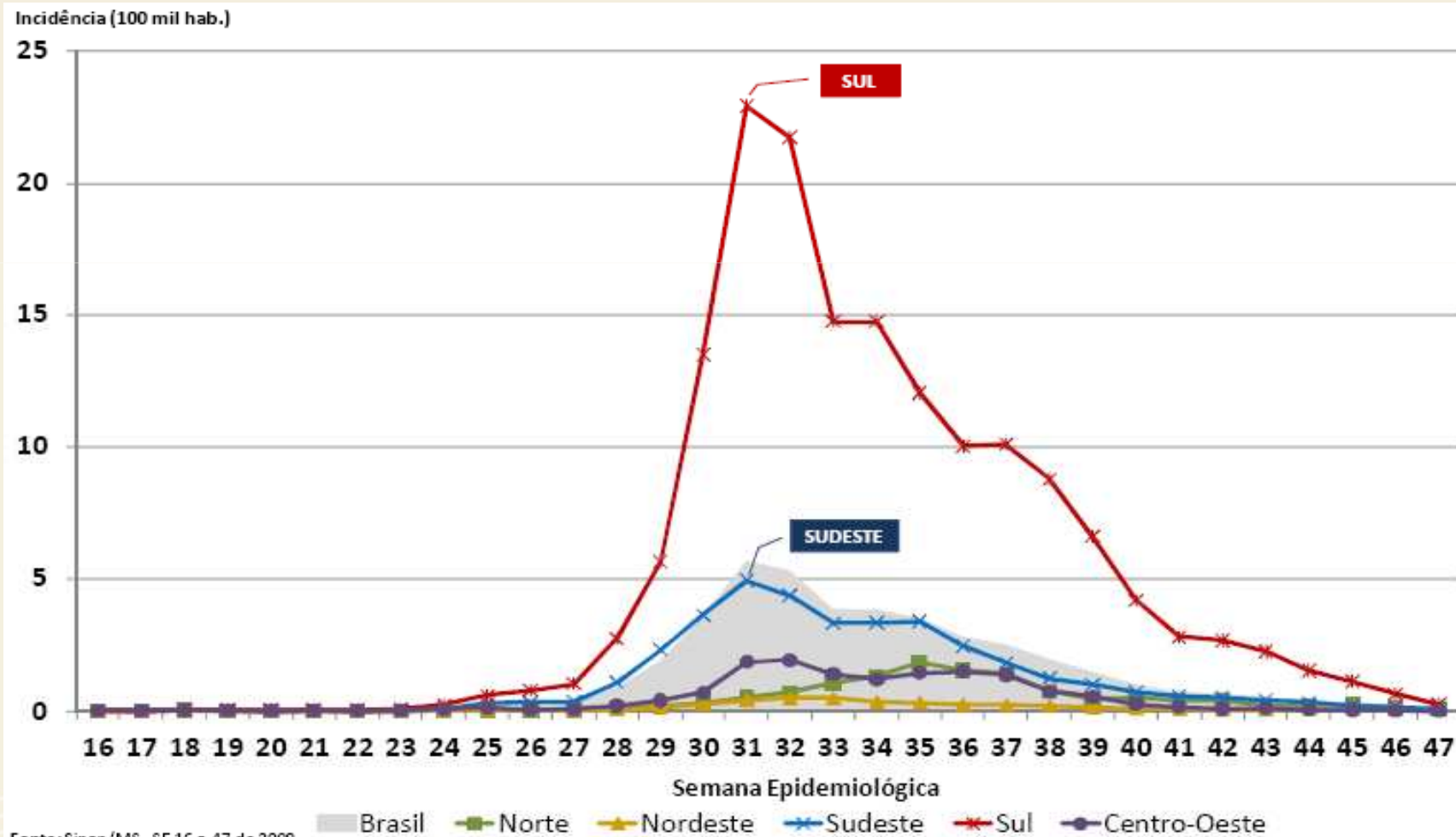
(25 de abril a 31 de dezembro de 2009)

39.679 casos graves e 1.705 óbitos confirmados para influenza pandêmica notificados pelos estados ao Ministério da Saúde



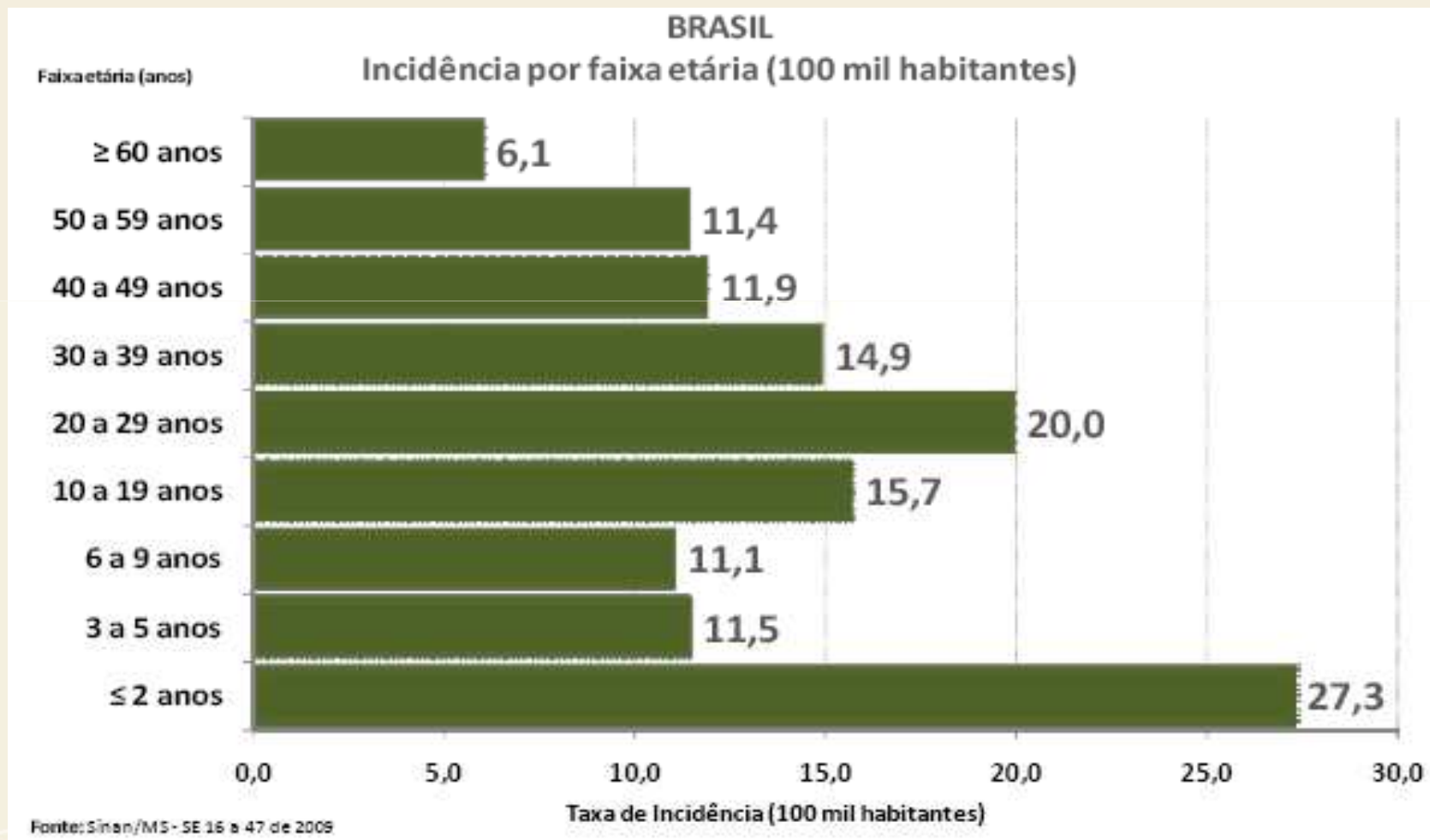


Incidência de influenza pandêmica por região geográfica e semana epidemiológica de início de sintomas



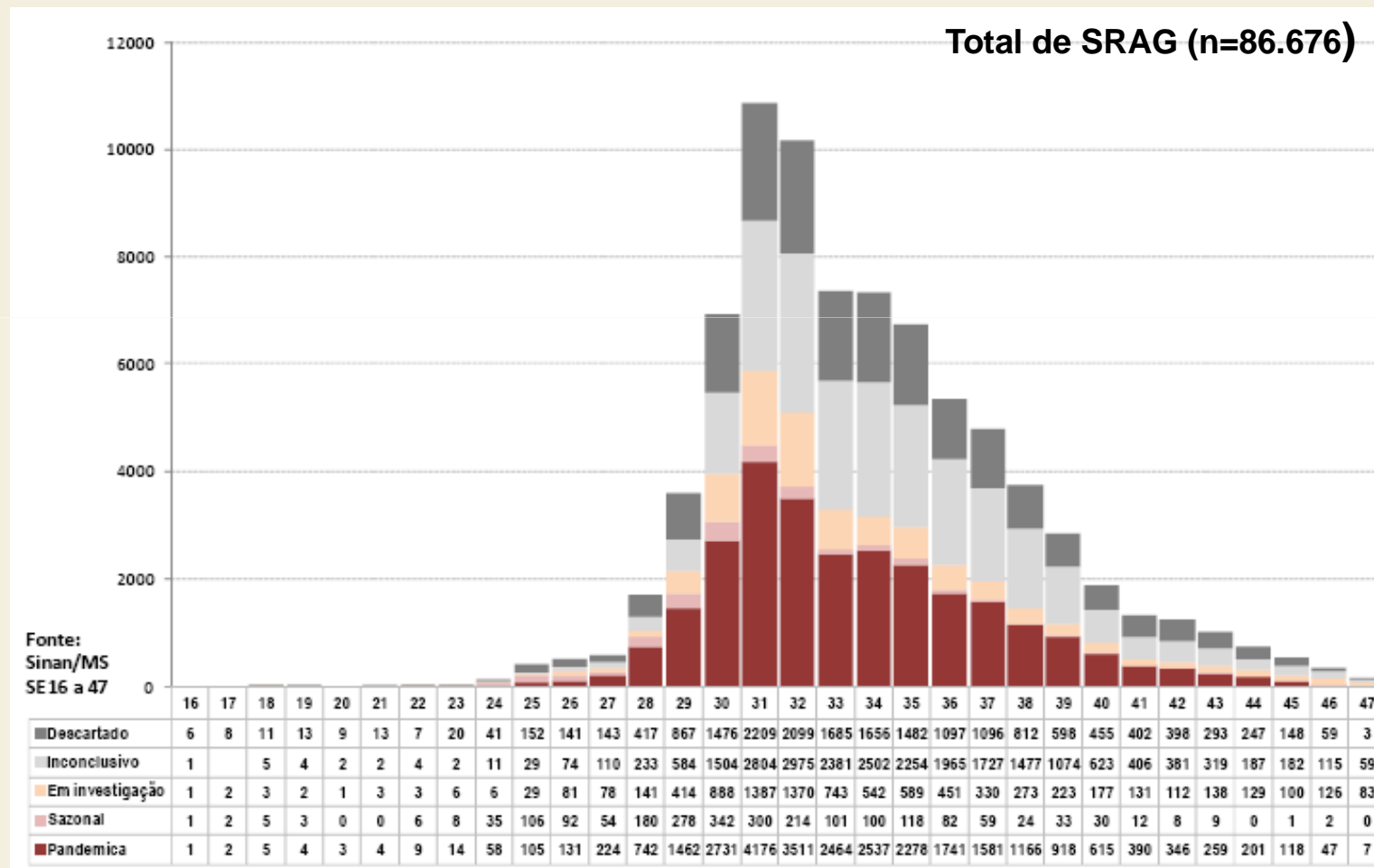


Incidência de influenza pandêmica, por faixa etária, Brasil





Casos de SRAG segundo etiologia, Brasil, SE 47/2009.





Sinais e sintomas de casos de SRAG, confirmados de influenza sazonal ou pandêmica. Brasil, até SE 47/2009.

