



GOVERNO DO
ESTADO DO CEARÁ
Secretaria da Saúde

EXCELÊNCIA NO ATENDIMENTO

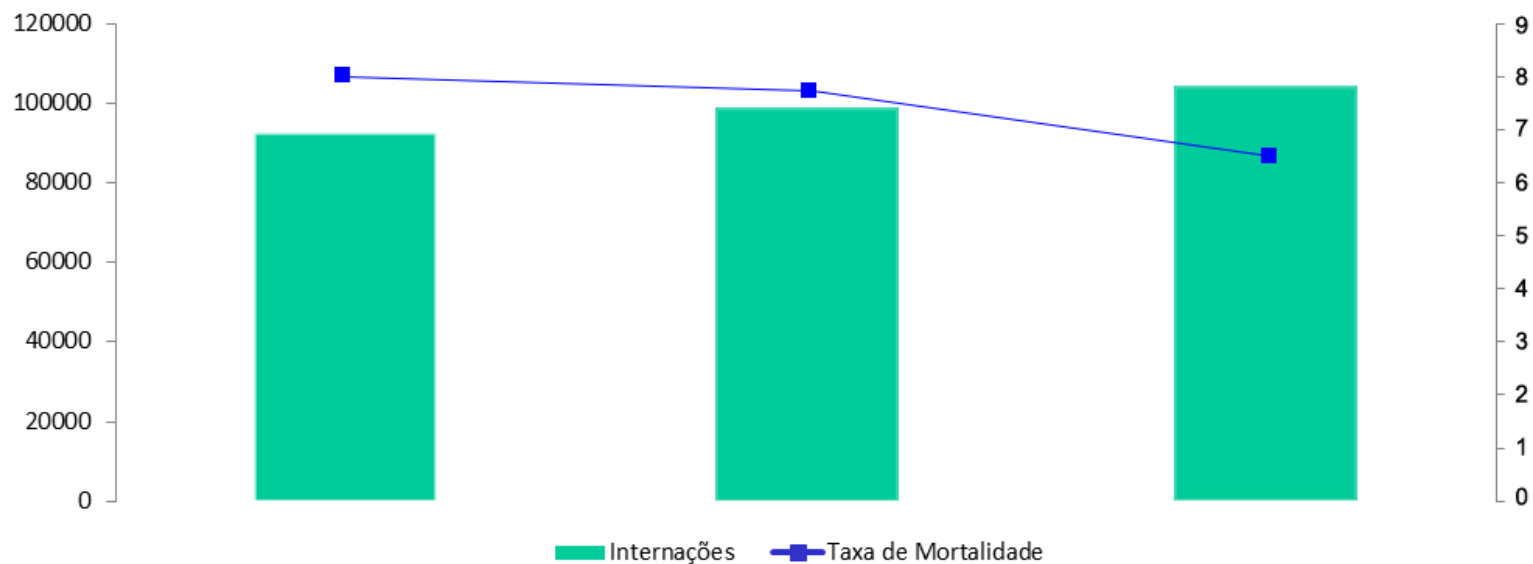
O Governo do Estado tem 12 unidades de saúde (três hospitais, um laboratório, quatro policlínicas, e quatro CEOs) certificadas pela Organização Nacional de Acreditação (ONA) por atenderem aos critérios de Segurança do Paciente em todas as áreas de atividade. Além dessas unidades, há também o Hemoce, que teve o certificado ISO 9001 renovado.

As unidades acreditadas, da rede pública do Estado, são:

- Hospital Geral Waldemar Alcântara (Nível III – Excelência)
- Hospital Regional do Cariri (Nível III – Excelência)
- Hospital Regional Norte (Nível II – Acreditado Pleno)
- Laboratório Central de Saúde Pública do Ceará
- Policlínicas em Itapipoca, Pacajus, Sobral e Tianguá
- Centro de Especialidades Odontológicas em Limoeiro do Norte, Cascavel, Baturité e Juazeiro do Norte.

INDICADORES HOSPITALARES

Em 2017, internamos na rede hospitalar estadual, pela primeira vez, mais de **100 mil pacientes**. Tudo isso com uma mortalidade intra-hospitalar 17,7% menor se compararmos ao ano anterior.



INDICADORES HOSPITALARES



Equipe do HGF que realizou a primeira neurocirurgia com paciente acordado no Ceará

Em 2017, realizamos mais de **7.000 procedimentos cirúrgicos** a mais do que em 2016, um incremento de 12%.

Isso permitiu, por exemplo, encerrar a fila de espera para as cirurgias de correção de fissuras labiopalatais, no HIAS.



Francisco Brito e Antônia do Prado, pacientes que participaram da cirurgia inédita

O Ceará realizou **1.518 transplantes**, a segunda melhor marca desde que transplantes foram habilitados no Ceará.

HEMOREDE – ENTRE AS TRÊS MAIS QUALIFICADAS DO PAÍS

BALANÇO 2017



105.936 doações de sangue no Ceará.



Pioneiro no Brasil no envio de bolsa de sangue raro para outro país.



Primeira aférese terapêutica na região do Cariri.



8.001 cadastros no Registro Nacional de Doadores de Medula Óssea (Redome).



Passage Livre para pessoas com hemofilia nos ônibus e vans integrantes do sistema de transporte rodoviário intermunicipal de passageiros.



O farmacêutico Ernesto Rocha, 50, é doador regular do Centro de Hematologia e Hemoterapia do Ceará – Hemoce, da rede pública do Governo do Ceará. A cada dois meses, ele doa sangue no posto de coleta que fica no Instituto Dr. José Frota (IJF), na Capital. Em 32 anos, Ernesto já realizou 51 doações sanguíneas. “A primeira vez que doei, foi aos 18 anos e desde então, não parei mais. Doar sangue faz parte da minha rotina, o dia de doar é uma data que fica programada na minha agenda”, afirma.

SAMU CEARÁ

O Serviço de Atendimento Móvel de Urgência – SAMU 192 Ceará ampliou em 11,59% a quantidade de atendimentos em 2017, passando de 56.639, em 2016, para 63.209. Assim como registra um crescimento de 87% nas capacitações e treinamentos por todo o Ceará.



Até dezembro de 2017, 15% dos casos de infarto do miocárdio tiveram o benefício da trombólise nas Unidades Avançadas do SAMU, Estado pioneiro em implantar esta atenção em nível estadual.

UNIDADES DE PRONTO ATENDIMENTO

Ao longo de 2017, 2,7 milhões de atendimentos foram realizados em 32 UPAs do Ceará

Hoje há 33 UPAs no Estado, três delas inauguradas ao longo do último ano, com índice de resolutividade superior a 96%.

Seis das Unidades de Pronto Atendimento, são de gestão estadual, inovando em 2017 com a garantia do início do protocolo de SEPSE na unidade e preparação dos profissionais para cuidados paliativos



A certeza de um atendimento de qualidade e que “não faz feio para hospital particular” é o motivo da comemoração e da admiração do peixeiro Januário dos Santos, o “Jejê”, de 63 anos. “Isso daqui tá de primeiro mundo. Estrutura muito boa mesmo. O governo tá de parabéns porque cumpriu e entregou para Aracati essa UPA”, relatou.

ATENDIMENTOS NA REDE ESTADUAL



“Os CEOs e as policlínicas são equipamentos de extrema importância para os municípios, principalmente os de pequeno porte, e este encontro realinha as práticas para a melhoria do serviço assistencial”, destacou a vice-presidente do Conselho de Secretarias Municipais de Saúde (Cosems), Sayonara Moura de Oliveira Cidade, secretária de Saúde de Cedro, durante reunião de aprimoramento da política de Consórcios no Ceará.

Quase 2 milhões de atendimentos especializados multiprofissionais através da rede de policlínicas e centros odontológicos instalados pelo Governo do Ceará por todo o Estado

Um exemplo da importância desta rede, é a detecção precoce do câncer de mama. As policlínicas concentraram 41% de mamografias no Ceará em 2017

Outro destaque desta rede é a atenção a pessoa com deficiência realizada nos CEOs, promovendo inclusão e mais saúde integral pelo Ceará.

ARBOVIROSES: CONHECER PARA COMBATER

O Comitê Intersectorial de Combate ao Aedes, criado pelo Governo do Ceará em 2015, se desdobrou em mais de 120 Comitês Municipais, no mesmo formato, até meados de 2017, criando a maior mobilização permanente de controle do mosquito da nossa história. O Comitê Estadual registrou crescimento de 312% nas capacitações em brigadas de combate por todo o Ceará, o que equivale a quase 20.000 pessoas treinadas nas esferas pública e privada focados no combate ao vetor.



Selo Saúde Prédio Saneado

Receberam o Selo Saúde Prédio Saneado: CREDE 10, Correios, IBGE, 9ª CRES, Ematerce, Detran, Sefaz, Secretaria da Saúde do Município de Russas, Hospital e Casa de Saúde de Russas, Tiro de Guerra 10-010, Policlínica de Russas, Banco do Brasil, CHESF, PRF, Núcleo de Endemias de Russas, UFC, CEO de Russas, INSS, Cagece, Lar Santa Clara

QUALIFICA APSUS: O PAIC DA SAÚDE



O Projeto de Qualificação da Atenção Primária à Saúde no Ceará (QualificaAPSUS) cresceu e se consolidou. A expansão proporcionou o aumento em mais de 67% do número de profissionais treinados para a implantação das Redes de Atenção à Saúde.

O número passou de 4.696 em 2016 para 7.860 profissionais capacitados em 2017. A quantidade de oficinas regionais e estaduais também aumentou de 43 para 81 (88,37% a mais).

Lançado em 2016 como estratégia de reorganização do Modelo de Atenção, a partir da reestruturação da Atenção Primária nos municípios, o projeto ampliou de 90 para 166 o número de adesões entre os municípios. Isso representa 90% do total.

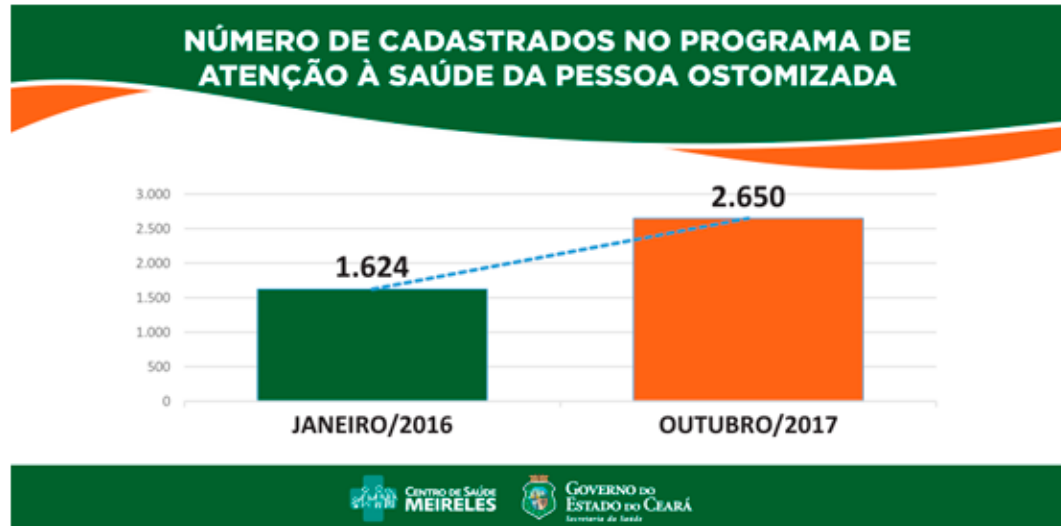
AVALIAÇÕES DO QUALIFICAAPSUS

"Estamos buscando conquistar o selo bronze", avisa a fisioterapeuta **Zuleide Amorim, secretária de Saúde de Jaguaribe**. "Iniciamos em 2016 e continuamos evoluindo com o projeto nas equipes de saúde e o impacto é muito positivo, avalia. Ela conta que o QualificaAPSUS recebeu apoio significativo da administração municipal. "O município todo apoia o projeto", comemora.

A médica e tutora da Unidade Laboratório de Quixadá Francimeiry Amorim da Silva diz que o QualificaAPSUS atualiza as discussões da estratégia e qualifica a atenção básica de maneira a melhor atender a população, envolvendo um número importante de profissionais. "Traz reflexões importantes não só para os trabalhadores da saúde, mas também para a gestão", opina. "O projeto coloca na discussão também as deficiências, com a possibilidade e as ferramentas para corrigi-las" reconhece.

O QualificaAPSUS impressionou o **consultor do Conselho Nacional de Secretários de Saúde (CONASS) Junior Azevedo**, que atua como facilitador das Oficinas de Planificação da Atenção Primária à Saúde. "O projeto é excelente, tem uma dimensão grande, uma magnitude impressionante para o fortalecimento da Atenção Primária no Estado", comentou o médico. "A gente vê acontecer esse processo em alguns estados, mas não na dimensão que se vê no Ceará".

PROGRAMA DE ATENÇÃO AO OSTOMIZADO



O Programa de Atenção à Saúde da Pessoa Ostomizada começou em 1º de fevereiro de 2016 no Centro de Saúde Escola Meireles e conta com 2.650 cadastrados, da capital e do interior, o que representa incremento de 63%

O atendimento integral assegura o fornecimento das bolsas coletoras, a consulta e o acompanhamento por uma equipe multiprofissional e especializada, que inclui médico proctologista, enfermeira, nutricionista, assistente social e psicólogo.

DIAGNÓSTICO CIDADÃO

O Governo do Ceará dispõe, desde julho de 2017, de sistema informatizado para coletar a opinião da população sobre o atendimento e estrutura do serviço público de saúde.

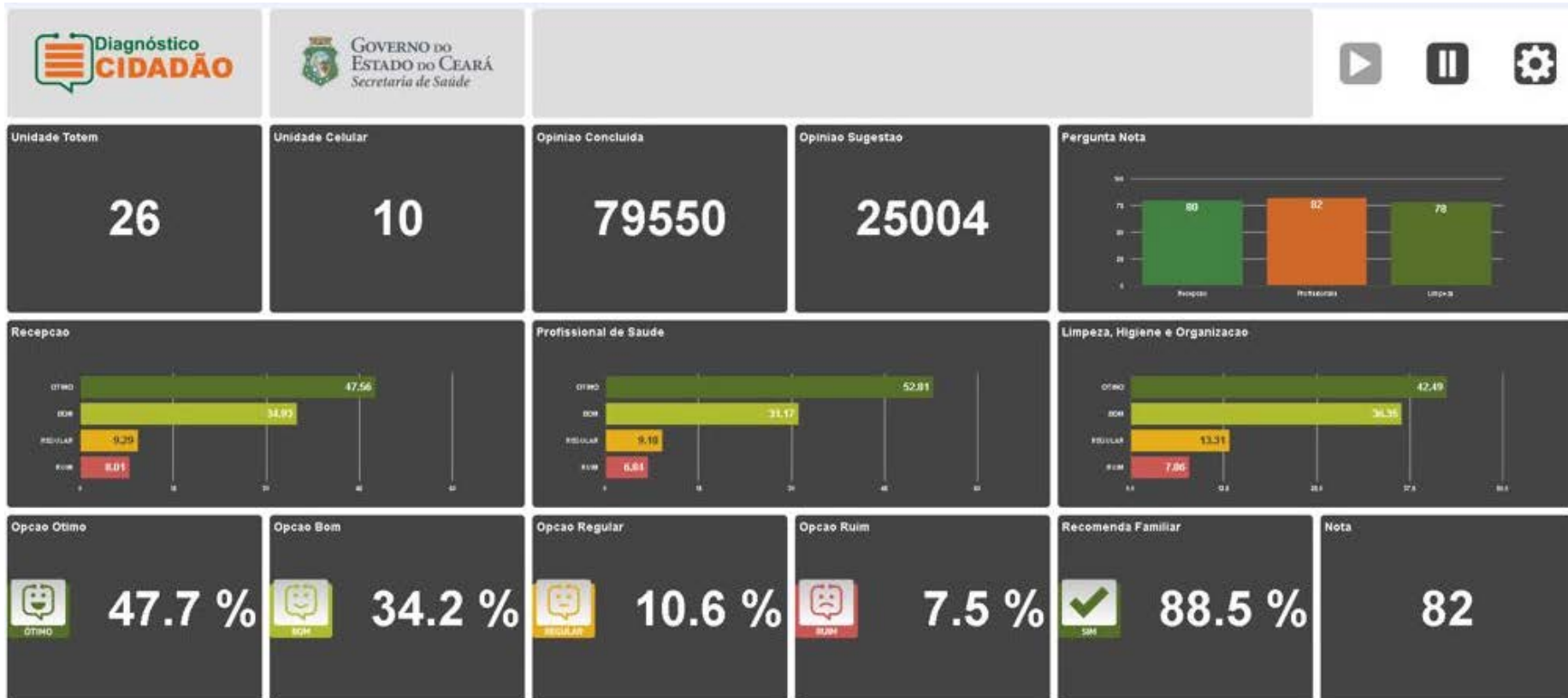


A pesquisa de satisfação online é respondida através do celular ou de computadores (totens digitais interativos) instalados nas unidades estaduais.

Quase 90% dos consultados indicariam o atendimento da unidade pública para familiares.

Do total de intervenções no Diagnóstico Cidadão, 82% classificam o atendimento das unidades da rede estadual como ótimo ou bom.

PAINEL DIAGNÓSTICO CIDADÃO





GOVERNO DO
ESTADO DO CEARÁ
Secretaria da Saúde